

SELLADOR DE ENTRELAZADO/EMBRAGUE

GUÍA DE INSTALACIÓN

ESC[®]
STEEL

An Affiliate Of:

MARUBENI
ITOCHU
STEEL

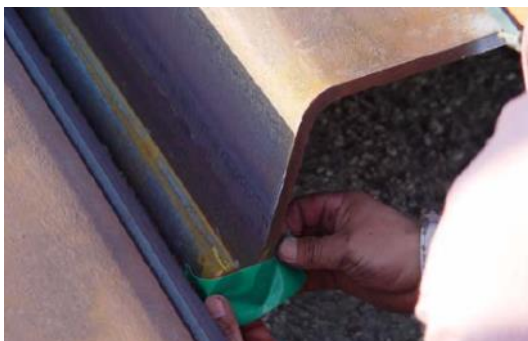
Lograr la impermeabilización de una pared de tablestacas puede ser un desafío, dadas las condiciones del sitio, la dificultad de las aplicaciones de selladores, las altas temperaturas del entrelazado durante el proceso de hincado y otros factores. ESC ha considerado estas inquietudes a través de su diseño y su amplia experiencia, y está dispuesto a ofrecer soluciones tanto estándar como adaptadas a las necesidades de los proyectos. A continuación se presenta una guía completa sobre la aplicación y las mejores prácticas para obtener un entrelazado impermeable:



① Las tablestacas tienen que estar niveladas.



② Quitar el polvo u óxido de los enlaces con un compresor de aire.



③ Coloque una pequeña cinta en ambos lados para prevenir que el DPS-500 se deslice a través del entrelazado.



④ Echar el DPS-500 usando una regadera en los enlaces.



⑤ Hincar las tablestacas después de secar el DPS-500 (Después de un día).



Póngase en Contacto:

T +1 (980) 689 4388
T +1(401) 206 8727
E samuel@escsteel.com
W www.escsteel.com
SOLUCIONES GLOBALES DE PILOTAJE

ESC App ya está disponible
Escanee el código QR o
busque "ESC Group" o haga
clic en los siguientes enlaces



Revisión 0, Q3 2018

Descargo de Responsabilidad La información ofrecida en esta hoja de datos es solo para fines de información general, sin ninguna garantía. ESC no se hace responsable de los errores, omisiones o mal uso de la información ofrecida. ESC no se hace responsable de ninguna de las responsabilidades que resulte de la capacidad o incapacidad de utilizar la información dentro de este documento. Cualquier persona que utilice la información incluida lo hace bajo su propio riesgo. ESC no se hace responsable de ningún daño, incluyendo pérdidas financieras o daños incidentales o consecuentes derivados del uso de esta información. La línea de productos incluida es susceptible de ser