

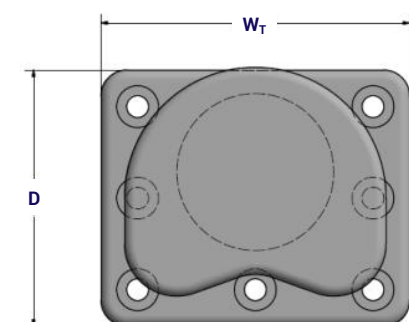
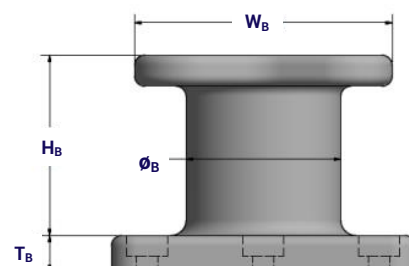
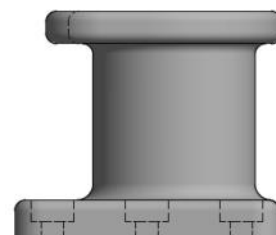
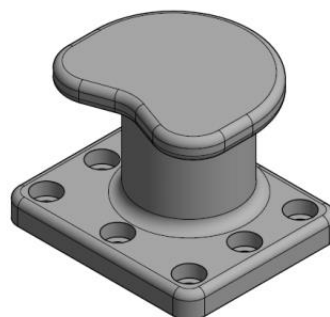
ESC BORNE DE REIN

FICHE TECHNIQUE

ESC's la dernière génération de bornes rénales fournit un système de bornes compactes à haute résistance qui peut être utilisé dans une multitude de configurations.

- ✓ Applications générales jusqu'à 200 tonnes.
- ✓ Évitez les angles de corde raides lorsque cela est possible .
- ✓ Convient aux opérations de déformation.
- ✓ Idéal pour les angles de ligne peu profonds.

Dimension	Unités	Bollard Capacité (tonnes)					
		15	30	50	100	150	200
T_B	mm	40	40	50	70	80	90
H_B	mm	260	280	320	350	405	435
W_B	mm	340	370	480	550	728	800
W_T	mm	320	360	540	590	760	1000
D	mm	320	360	540	490	660	850
ϕ_B	mm	160	200	260	300	400	450
Boulons	-	M24	M30	M36	M42	M48	M56
Longueur du Boulon	mm	500	500	500	800	1000	1000
Recess	mm	55	55	65	85	95	105
Quantité de Boulon	-	4	4	4	7	7	7



MATÉRIEL SÉLECTION

MATÉRIEL	NORME(S)	GRADE (S)
Fonte Ductile (pour le corps)	BS EN 1563 ASTM A 536 GB/T 1348	EN-GJS-450 to 500 65-45-12 to 80-55-6 QT450-10 to QT-600-3
Acier Moulé (pour le corps)	ASTM A148 ISO 1030 GB/T 11352	65-35 to 80-50 230-450 to 340-570 ZG230-450 to ZG340-640
Des boulons d'Ancre (galvanisé)	ISO 898 BS 3692 ASTM	Gr. 5.8 to 8.8 (galvanisé) Gr. 5.8 to 8.8 (galvanisé) ASTM F1554 Gr. 105 (galvanisé)

AUTRES MODÈLES

ESC est capable de produire des bornes de pratiquement toutes les dimensions. Ci-dessous, la gamme standard de bornes, mais les bornes de conception personnalisée peuvent être fabriquées selon la conception du client.

Le démenti:

Les informations fournies dans cette fiche technique sont à titre informatif uniquement, sans aucune garantie. ESC ne peut être tenu responsable des erreurs, omissions ou abus de l'une quelconque des informations fournies. ESC décline toute responsabilité résultant de la capacité ou de l'incapacité d'utiliser les informations contenues dans ce document. Toute personne utilisant les informations contenues le fait à ses propres risques. ESC ne peut être tenu responsable des dommages qui incluent des pertes financières ou des dommages accessoires ou consécutifs résultant de l'utilisation de ces informations. La gamme de produits contenue est susceptible de changer sans préavis. Les informations fournies dans cette fiche technique sont à titre informatif uniquement, sans aucune garantie. ESC ne peut être tenu responsable des erreurs, omissions ou abus de l'une quelconque des informations fournies. ESC décline toute responsabilité résultant de la capacité ou de l'incapacité d'utiliser les informations contenues dans ce document. Toute personne utilisant les informations contenues le fait à ses propres risques. ESC ne peut être tenu responsable des dommages qui incluent des pertes financières ou des dommages accessoires ou consécutifs résultant de l'utilisation de ces informations. La gamme de produits contenue est susceptible de changer sans préavis.

