

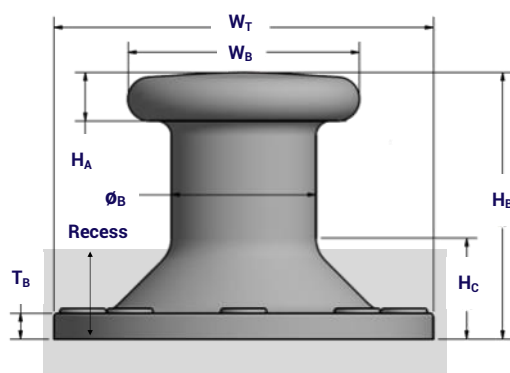
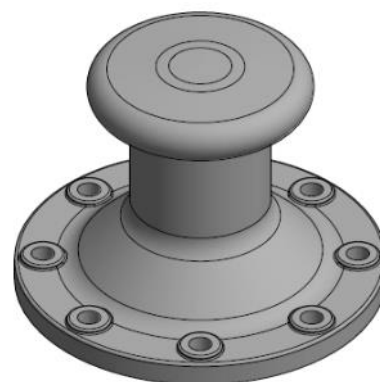
ESC JAPONAISE DE PILIER

FICHE TECHNIQUE

ESC's dernière génération de bornes de pilier - La conception japonaise fournit un système de bornes compact à haute résistance qui peut être utilisé dans une multitude de configurations

- ✓ Applications générales jusqu'à 200 tonnes.
- ✓ Évitez les angles de corde raides étaient possibles .
- ✓ Convient aux opérations de déformation.
- ✓ Utilisation de l'angle de ligne horizontale à 360 degrés .
- ✓ Peut être utilisé de tous les côtés de la jetée .

| Dimension | Unités | Bollard Capacité (tonnes) | | | | | | | |
|--------------------|--------|---------------------------|------|------|------|------|------|------|------|
| | | 15 | 25 | 35 | 50 | 70 | 100 | 150 | 200 |
| W_T | mm | 600 | 720 | 720 | 840 | 960 | 1180 | 1440 | 1700 |
| ϕ_B | mm | 250 | 300 | 300 | 350 | 400 | 450 | 550 | 650 |
| W_B | mm | 420 | 480 | 480 | 560 | 640 | 720 | 880 | 1040 |
| T_B | mm | 45 | 60 | 60 | 70 | 80 | 80 | 100 | 110 |
| H_A | mm | 88 | 105 | 105 | 123 | 140 | 158 | 193 | 228 |
| H_B | mm | 438 | 525 | 525 | 613 | 700 | 833 | 1018 | 1203 |
| H_C | mm | 125 | 150 | 150 | 175 | 200 | 270 | 330 | 390 |
| Longueur du Boulon | mm | 750 | 1000 | 1000 | 1150 | 1300 | 1300 | 1600 | 1800 |
| Boulons | - | M36 | M48 | M48 | M56 | M64 | M64 | M80 | M90 |
| Recess | mm | 100 | 130 | 130 | 160 | 190 | 270 | 340 | 410 |
| Quantité de Boulon | - | 4 | 4 | 6 | 6 | 6 | 8 | 8 | 8 |



MATÉRIEL SÉLECTION

| MATÉRIEL | NORME(S) | GRADE (S) |
|---------------------------------|---------------------------------------|--|
| Fonte Ductile (pour le corps) | BS EN 1563 ASTM A 536 GB/T 1348 | EN-GJS-450 to 500 65-45-12 to 80-55-6 QT450-10 to QT-600-3 |
| Acier Moulé (pour le corps) | ASTM A148 ISO 1030 GB/T 11352 | 65-35 to 80-50 230-450 to 340-570 ZG230-450 to ZG340-640 |
| Des boulons d'Ancre (galvanisé) | ISO 898 BS 3692 ASTM | Gr. 5.8 to 8.8 (galvanisé) Gr. 5.8 to 8.8 (galvanisé) ASTM F1554 Gr. 105 (galvanisé) |

Le démenti:

Les informations fournies dans cette fiche technique sont à titre informatif uniquement, sans aucune garantie. ESC ne peut être tenu responsable des erreurs, omissions ou abus de l'une quelconque des informations fournies. ESC décline toute responsabilité résultant de la capacité ou de l'incapacité d'utiliser les informations contenues dans ce document. Toute personne utilisant les informations contenues le fait à ses propres risques. ESC ne peut être tenu responsable des dommages qui incluent des pertes financières ou des dommages accessoires ou consécutifs résultant de l'utilisation de ces informations. La gamme de produits contenue est susceptible de changer sans préavis. Les informations fournies dans cette fiche technique sont à titre informatif uniquement, sans aucune garantie. ESC ne peut être tenu responsable des erreurs, omissions ou abus de l'une quelconque des informations fournies. ESC décline toute responsabilité résultant de la capacité ou de l'incapacité d'utiliser les informations contenues dans ce document. Toute personne utilisant les informations contenues le fait à ses propres risques. ESC ne peut être tenu responsable des dommages qui incluent des pertes financières ou des dommages accessoires ou consécutifs résultant de l'utilisation de ces informations. La gamme de produits contenue est susceptible de changer sans préavis.

AUTRES MODÈLES

ESC est capable de produire des bornes de pratiquement toutes les dimensions. Ci-dessous, la gamme standard de bornes, mais les bornes de conception personnalisée peuvent être fabriquées selon la conception du client.

