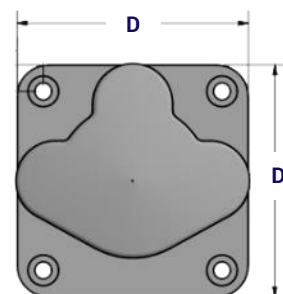
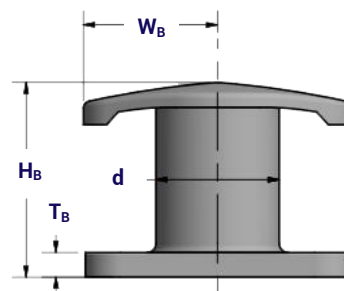
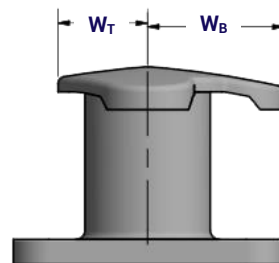
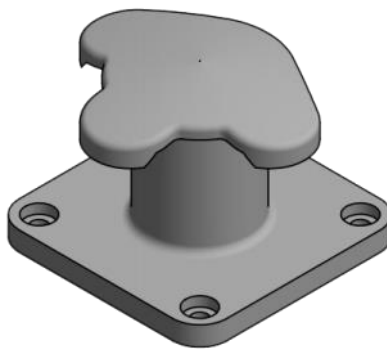


ESC BORNE TRICORNE

FICHE TECHNIQUE

ESC Tricorn Bollards est idéal pour toute exigence d'amarrage, il s'agit d'une borne Tricorn à triple lobe unique qui offre plus de puissance de maintien que toute autre borne de sa catégorie.

- ✓ Même sur des angles de ligne jusqu'à 70°.
- ✓ Son diamètre de tronc généreux réduit la ligne d'amarrage stress.
- ✓ Fusibles de charge intégrés et capacités jusqu'à 300T disponible.



Dimension	Unités	Bollard Capacité (tonnes)						
		30	50	100	150	200	250	300
T _B	mm	50	60	70	90	100	120	135
H _B	mm	380	390	530	550	585	595	595
W _B	mm	200	325	365	365	450	450	450
W _T	mm	140	214	250	250	325	325	325
d	mm	200	270	350	350	500	500	500
D	-	410	480	750	750	900	900	1100
Boulons	-	M30	M36	M52	M64	M64	M68	M68
Quantité de Boulon	mm	4	4	4	4	4	4	4
Longueur du Boulon	mm	500	600	800	1020	1150	1300	1300
Recess	mm	65	75	85	105	115	135	150

MATÉRIEL SÉLECTION

MATÉRIEL	NORME(S)	GRADE (S)
Fonte Ductile (pour le corps)	BS EN 1563 ASTM A 536 GB/T 1348	EN-GJS-450 to 500 65-45-12 to 80-55-6 QT450-10 to QT-600-3
Acier Moulé (pour le corps)	ASTM A148 ISO 1030 GB/T 11352	65-35 to 80-50 230-450 to 340-570 ZG230-450 to ZG340-640
Des boulons d'Ancrage (galvanisé)	ISO 898 BS 3692 ASTM	Gr. 5.8 to 8.8 (galvanisé) Gr. 5.8 to 8.8 (galvanisé) ASTM F1554 Gr. 105 (galvanisé)

AUTRES MODÈLES

ESC est capable de produire des bornes de pratiquement toutes les dimensions. Ci-dessous, la gamme standard de bornes, mais les bornes de conception personnalisée peuvent être fabriquées selon la conception du client.

Le démenti:

Les informations fournies dans cette fiche technique sont à titre informatif uniquement, sans aucune garantie. ESC ne peut être tenu responsable des erreurs, omissions ou abus de l'une quelconque des informations fournies. ESC décline toute responsabilité résultant de la capacité ou de l'incapacité d'utiliser les informations contenues dans ce document. Toute personne utilisant les informations contenues le fait à ses propres risques. ESC ne peut être tenu responsable des dommages qui incluent des pertes financières ou des dommages accessoires ou consécutifs résultant de l'utilisation de ces informations. La gamme de produits contenue est susceptible de changer sans préavis. Les informations fournies dans cette fiche technique sont à titre informatif uniquement, sans aucune garantie. ESC ne peut être tenu responsable des erreurs, omissions ou abus de l'une quelconque des informations fournies. ESC décline toute responsabilité résultant de la capacité ou de l'incapacité d'utiliser les informations contenues dans ce document. Toute personne utilisant les informations contenues le fait à ses propres risques. ESC ne peut être tenu responsable des dommages qui incluent des pertes financières ou des dommages accessoires ou consécutifs résultant de l'utilisation de ces informations. La gamme de produits contenue est susceptible de changer sans préavis.

